

SunnySol UP

Collettore solare selettivo

Selective solar collector

Capteur Solaire Sélectif

DIN EN 12975-1:2011-01

DIN EN 12975-2:2006-06



MESCOLI
CALDAIE DAL 1962

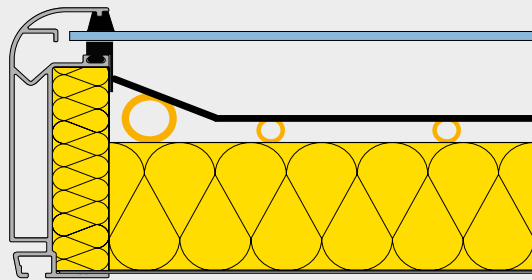


Sistemi solari

Solar systems

Systèmes solaires





Specific CEN KEYMARK
Registration No. 011-75019 F



LEGENDA SIMBOLOGIA
SYMBOLS LEGEND / LEGENDE SYMBOLES

- ALTO RENDIMENTO
HIGH EFFICIENCY
RENDEMENT ELEVE
- RISCALDAMENTO
HEATING
CHAUFFAGE
- ACQUA CALDA SANITARIA
HOT DOMESTIC WATER
EAU CHAUDE SANITAIRE

CONSTRUZIONE
ASSEMBLY
CONSTRUCTION

Vetro: vetro solare 3,2 mm di spessore antiriflesso, a basso contenuto di ferro, resistente alla grandine.

Telaio: profilato a doppia parete in alluminio polverizzato

Absorbitore: di piastra unica in rame dotata di rivestimento ad elevata selettività.

Absorbimento 95%, emissioni 5%

Isolamento laterale: 20 mm in lana minerale, che non sviluppa gas in caso di alte temperature.

Isolamento posteriore: 50 mm in lana minerale, che non sviluppa gas in caso di alte temperature.

Guarnizioni: guarnizioni in caucciù EPDM pregiato con 3 strati di permeabilità.

Parete posteriore: lamiera in alluminio resistente all'acqua di mare.

Attacchi: in ottone rosso a doppia tenuta metallica e anello de caucciù Viton®. I due attacchi sono sulla parte alta del pannello: ingresso (ritorno dallo scambiatore) a sinistra 1" maschio uscita (mandata verso lo scambiatore) a destra 1" dado scorrevole.

Glass: hardened 3,2mm hail-proof and anti-reflection solar glass with low iron content.

Frame: double-walled powder coated aluminium profile frame.

Absorber: single copper plate with highly selective coating.

Absorption 95%, emissions 5%

Side insulation: made of 20mm mineral rock wool that does not develop gas in the case of high temperatures.

Rear insulation: made of 50mm mineral rock wool that does not develop gas in the case of high temperatures.

Glass linings: made of top quality EPDM rubber with 3 sealing levels.

Rear wall: made of seawater-resistant aluminium sheet.

Fittings: made of metal double-seal red brass and Viton® sealing ring. The two fittings are on the top part of the panel: inlet (return from exchanger) on left 1" male fitting; outlet (delivery towards exchanger) on right 1" sleeve nut.

Vitrage: vitrage solaire 3,2 mm d'épaisseur anti-reflet, à faible contenu en fer, résistant à la grêle.

Châssis: profilé à double paroi en aluminium pulvérisé.

Absorbeur: de plaque unique en cuivre dotée d'un revêtement à haute sélectivité.

Absorption 95%, émissions 5%

Isolation latérale: 20 mm en laine minérale qui ne développe pas de gaz en cas de températures élevées.

Isolation postérieure: 50 mm en laine minérale qui ne développe pas de gaz en cas de températures élevées.

Joints: joints en caoutchouc EPDM fort avec 3 couches de perméabilité.

Paroi postérieure: tôle en aluminium résistante à l'eau de mer.

Fixations: en laiton rouge à double étanchéité métallique et bague en caoutchouc Viton®. Les deux fixations sont sur la partie supérieure du panneau: entrée (retour de l'échangeur) à gauche 1" mâle sortie (refoulement vers l'échangeur) à droite 1" écrou coulissant.

DATI TECNICI | TECHNICAL DATA | DONNEES TECHNIQUES

Dimensioni d'ingombro tipo verticale Dimensions: type vertical Dimensions d'encombrement type vertical	mm	2100x1070x105
Dimensioni d'ingombro tipo orizzontale Dimensions: type horizontal Dimensions d'encombrement type horizontal	mm	1070x2100x105
Superficie lorda (AG) Gross area / Surface brute	m ²	2,25
Superficie d'apertura (Aa) Aperture area / Surface d'ouverture	m ²	2,01
Superficie assorbitore Absorber area / Surface absorbeur	m ²	2,01
Peso complessivo (senza fluido) Weight without heat carriers / Poids total (sans liquide)	kg	45
Contenuto assorbitore Absorber content / Contenu absorbeur	l	1,95
Inclinazione massima Max. inclination / Inclinaison maximale		< 75°
Inclinazione minima Min. inclination / Inclinaison minimale		> 15°
Pressione massima Max. pressure / Pression maximale	bar	10
Pressione di collaudo Test pressure / Pression d'essai	bar	15
Portata consigliata Recommended volume flow / Débit recommandé	l/m ² /h	15-60
Colore profilato in alluminio Aluminium profile colour / Couleur profilée en aluminium		RAL 7012

DATI DI EFFICIENZA SECONDO LA NORMA EN 12975-2

CHARACTERISTIC EFFICIENCY VALUES (ACC. TO EN 12975-2)
DONNÉES D'EFFICACITÉ SELON LA NORME EN 12975-2

Test di efficienza Nr. Collector test Nr. / Test d'efficacité Nr.	2.04.00312.1.0-1
Fattore di conversione η_{k0} Conversion factor η_{k0} / Facteur de conversion η_{k0}	0,781
Fattore perdita di calore a_1 Thermal transmittance coefficient simple a_1 / Facteur perte de chaleur a_1	3,976 W/m ² K
Fattore perdita di calore a_2 Thermal transmittance coefficient square a_2 / Facteur perte de chaleur a_2	0,014 W/m ² K ² n
Fattore angolare Angle factor / Facteur angle	0,92
Wirkungsgrad $\eta_{0,05}$ Coefficient $\eta_{0,05}$ / Coefficient $\eta_{0,05}$	0,555

EN 12975-2	G (W/m ²)		
	400	700	1000
*j) $\vartheta_k - \vartheta_a = 10$ K	547	1020	1493
*j) $\vartheta_k - \vartheta_a = 30$ K	365	838	1311
*j) $\vartheta_k - \vartheta_a = 50$ K	161	634	1106

POTENZIALITÀ DEL COLLETTORE
(IN WATT SECONDO LA NORMA)

POWER OUTPUT
(POWER IN WATTS PER COLLECTOR)

POTENTIALITÉS DU CAPTEUR
(EN WATT CONFORMÉMENT À LA NORME)

*j) ϑ_k Temperatura media del collettore; ϑ_a temperatura ambiente; G = irradiazione globale.

*j) $\vartheta_k - \vartheta_a$ difference between average collector temperature and the ambient temperature; G = global irradiance.

*j) ϑ_k Température moyenne du capteur; ϑ_a température d'ambiance; G = irradiation globale.

Nota: nell'ottica del miglioramento costante dei nostri prodotti, l'Azienda precisa che le caratteristiche estetiche e/o dimensionali, i dati tecnici e gli accessori possono essere soggetti a variazione anche senza preavviso.
Note: the product specifications may be changed without notice. / **Annotation:** dans le but d'une amélioration constante de ses produits, la société tient à préciser que les caractéristiques esthétiques, les dimensions, les données techniques et les accessoires pourraient subir des variations sans aucun préavis.