

SRA

Scambiatori A.C.S.

D.H.W. Exchanger

Échangeurs pour E.C.S.



MESCOLI

CALDAIE DAL 1962

AZIENDA CON SISTEMA
DI GESTIONE QUALITÀ
CERTIFICATO DA DNV
= ISO 9001 =

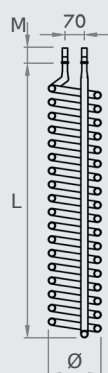


Scambiatori per la produzione
istantanea di Acqua Calda Sanitaria

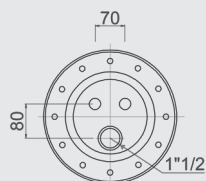
Exchangers for rapid Domestic Hot
Water production

Échangeurs pour production
instantanée d' Eau Chaude Sanitaire

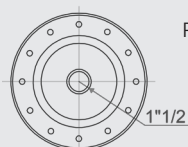




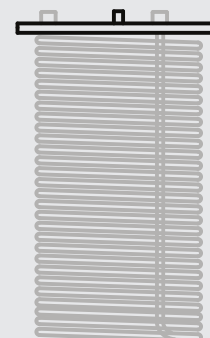
SRA



PF 300 1 1/2



PC 300 1 1/2



SRA TURBOGENIO

Scambiatori in Rame alettato per accumulatori TRIGENIO

Wing copper exchanger for TRIGENIO buffer tanks / Échangeurs en cuivre pour ballon tampon TRIGENIO

Prelievo continuo di A.C.S. 15°C - 45°C Continuous withdrawal of D.H.W. 15°C - 45°C Retrait continu de E.C.S. 15°C - 45°C		Scambiatore A.C.S. D.H.W. Exchanger Échangeur E.C.S.	
		SRA 317 3,17 m ²	SRA 460 4,60 m ²
Contenuto / Content / Teneur	[l]	2,65	3,80
Pressione d'esercizio / Working Pressure / Pression	[bar]	10	10
Connessioni / Connection / Connexion	["]	3/4" M	3/4" M
Potenza / Power / Puissance	Temperatura media accumulo 70°C Buffer average temperature 70°C Température moyenne ballon 70°C	[kW]	40,7
Produzione / Production / Production		[l/h]	900
Produzione / Production / Production		[l/1']	15
Portata / Flow rate / Débit		[l/h]	1.700
ΔP		[m H ₂ O]	4,5
L		[mm]	650
M		[mm]	50
Ø		[mm]	200

Descrizione tecnica / Technical Description / Description Technique :
Scambiatore in rame alettato per produzione istantanea di acqua calda sanitaria / Wing copper exchanger for rapid production of Domestic Hot Water / Échangeur en cuivre à ailettes pour production instantanée d'eau chaude sanitaire

Composizione / Composition / Composition :

- Raccordi Ø 3/4" / Connections Ø 3/4" / Raccords Ø 3/4" .

Accessori di fissaggio / Fixing fittings / Accessoires de fixation :

- n°2 dadi esagonali / n.2 hexagonal bolts / n°2 écrous hexagonaux
- n°2 dischi conici / n.2 conical plate / n°2 disques coniques
- n°2 O-Ring
- n°2 rondelle distanziate 5mm
n.2 spaced washer 5mm / n°2 rondelles entretoises 5 mm .

Lo scambiatore viene fissato alla piastra PF 300 1 1/2 ed inserito dall'alto nella parte superiore del puffer Trigenio.

The exchanger is fixed to the plate PF 300 1 1/2 and installed from top of Trigenio buffer tank.

L'échangeur est fixé à la plaque PF 300 1 1/2 et inséré du haut dans la partie supérieure du ballon Trigenio.

Scambiatori in acciaio inossidabile per accumulatori TURBOGENIO

Stainless steel exchanger for TURBOGENIO buffer tanks / Échangeurs en acier inoxydable pour ballon tampon TURBOGENIO

Prelievo continuo di A.C.S. 15°C - 45°C Continuous withdrawal of D.H.W. 15°C - 45°C Retrait continu de E.C.S. 15°C - 45°C		Scambiatore A.C.S. D.H.W. Exchanger Échangeur E.C.S.		
		7,82 m ²	9,98 m ²	11,45 m ²
Contenuto / Content / Teneur	[l]	30	38	54
Pressione d'esercizio / Working Pressure / Pression	[bar]	10	10	10
Connessioni / Connection / Connexion	["]	1 1/4	1 1/4	1 1/4
Potenza / Power / Puissance	Temperatura media accumulo 80°C Buffer average temperature 80°C Température moyenne ballon 80°C	[kW]	140	153
Produzione / Production / Production		[l/h]	3.985	4.374
Produzione / Production / Production		[l/1']	66	73
Portata / Flow rate / Débit		[l/h]	3.600	2.790
Potenza / Power / Puissance	Temperatura media accumulo 70°C Buffer average temperature 70°C Température moyenne ballon 70°C	[kW]	119	132
Produzione / Production / Production		[l/h]	3.434	3.780
Produzione / Production / Production		[l/1']	57	63
Portata / Flow rate / Débit		[l/h]	3.690	3.870
Potenza / Power / Puissance	Temperatura media accumulo 60°C Buffer average temperature 60°C Température moyenne ballon 60°C	[kW]	83	99
Produzione / Production / Production		[l/h]	2.397	2.851
Produzione / Production / Production		[l/1']	40	47
Portata / Flow rate / Débit		[l/h]	3.690	3.870

Descrizione tecnica / Technical Description / Description Technique :

Scambiatore in acciaio inossidabile AISI 316L, composto da 4 tubi elicoidali in parallelo, con sistema di elevata produzione d'Acqua Calda Sanitaria istantanea.

Stainless steel (AISI 316 L) exchanger made of 4 parallel tubes. The enormous heat exchange surface allows very big quantities of hygienic Domestic Hot Water production.

Échangeur de chaleur en acier inoxydable AISI 316L, composée de 4 tubes hélicoïdaux en parallèle, avec système pour grande production d'eau chaude sanitaire instantanée .

Nota / Note / Note :

Gli scambiatori 7,82 m², 9,98 m² e 11,45 m² sono installati già di fabbrica esclusivamente sui puffer gamma TURBOGENIO.

Exchangers 7,82 m², 9,98 m² and 11,45 m² are exclusively installed on the puffer range TURBOGENIO.

Échangeurs 7,82 m², 9,98 m² et 11,45 m² sont installés uniquement sur la gamme globe TURBOGENIO.

Nota: nell'ottica del miglioramento costante dei nostri prodotti, l'Azienda precisa che le caratteristiche estetiche e/o dimensionali, i dati tecnici e gli accessori possono essere soggetti a variazione anche senza preavviso.
Note: the product specifications may be changed without notice. / **Annotation:** dans le but d'une amélioration constante de ses produits, la société tient à préciser que les caractéristiques esthétiques, les dimensions, les données techniques et les accessoires pourraient subir des variations sans aucun préavis.